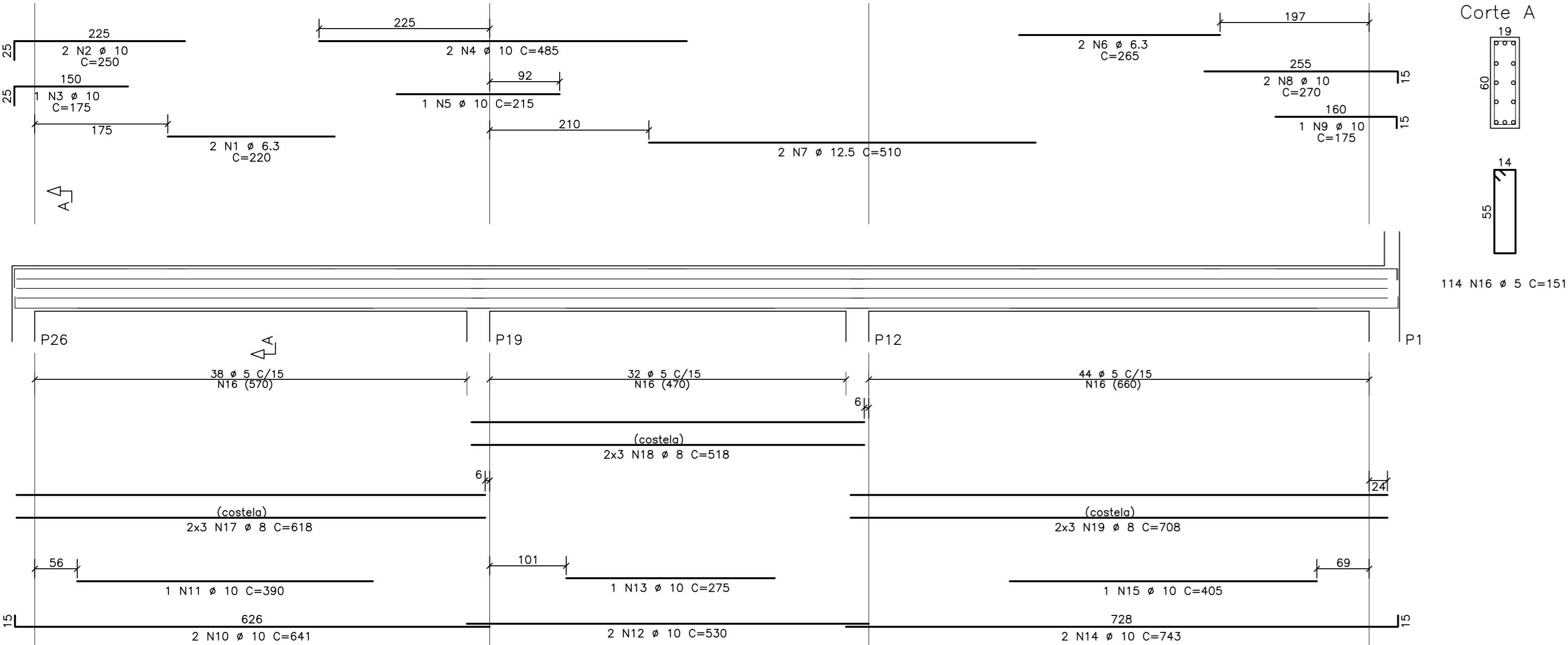
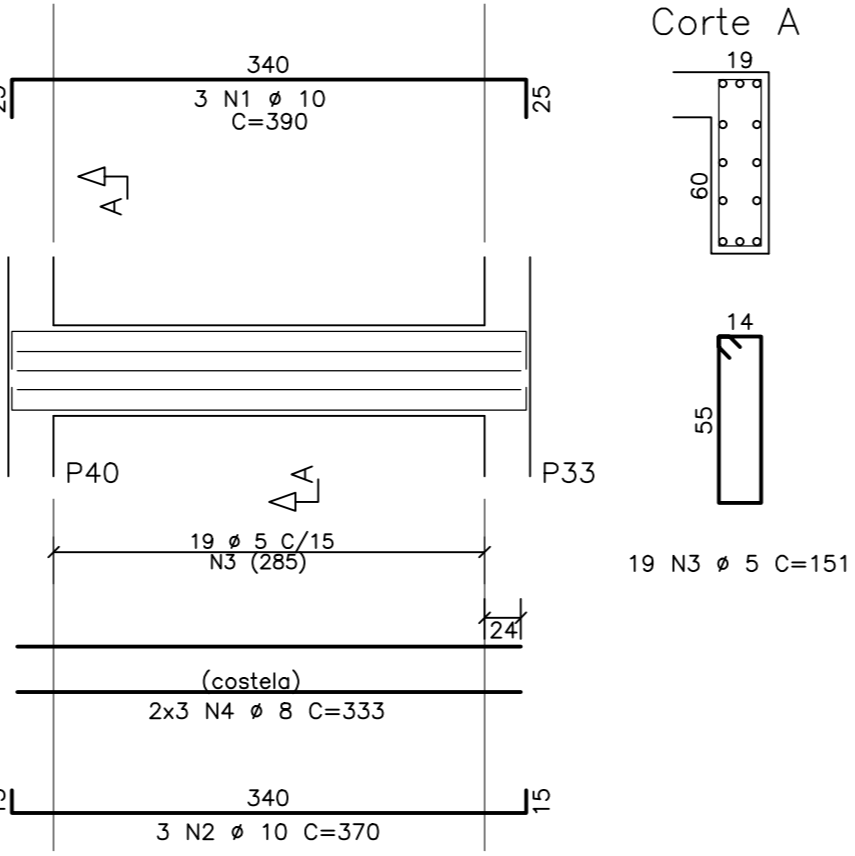


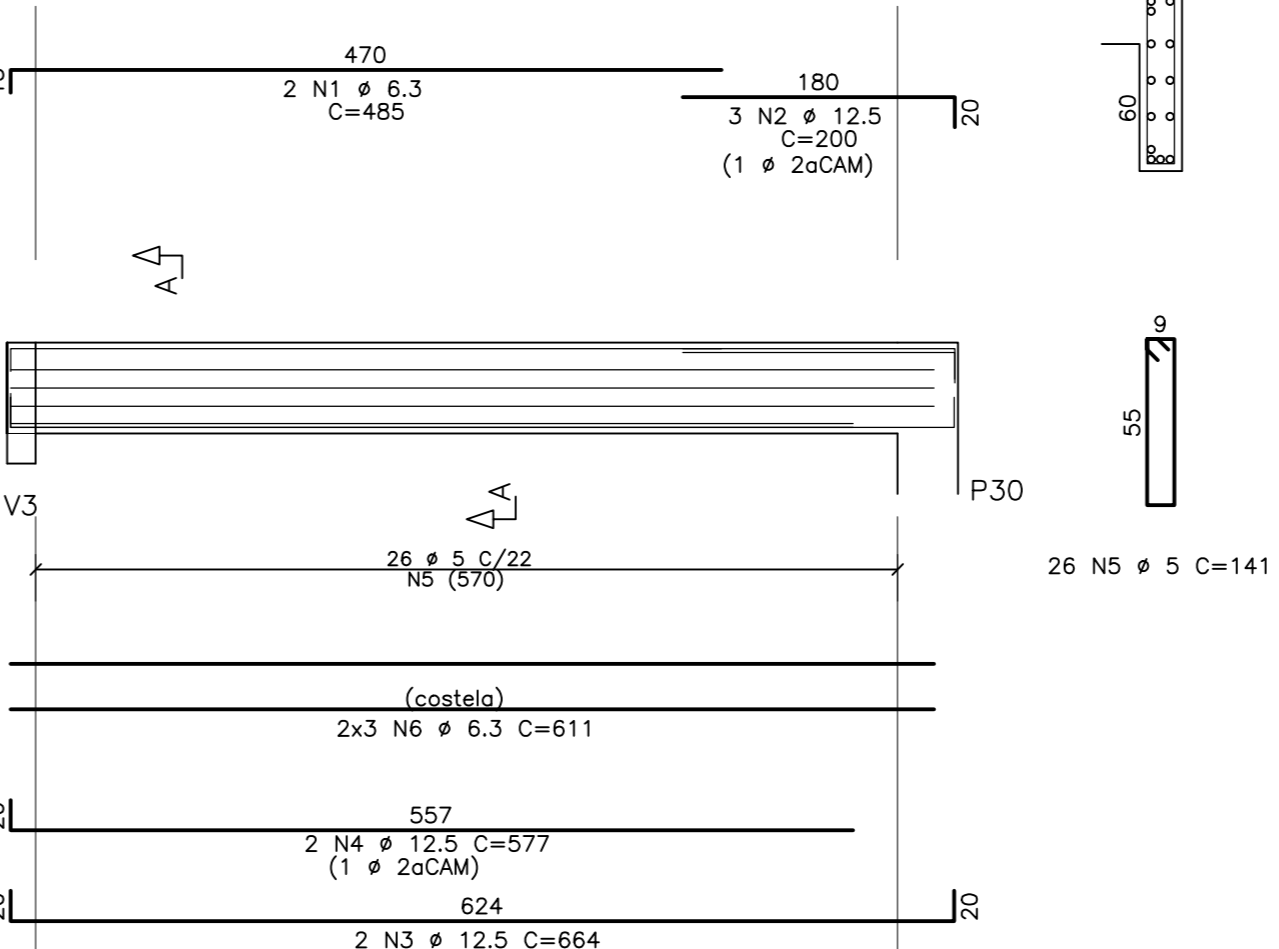
V6 19X60



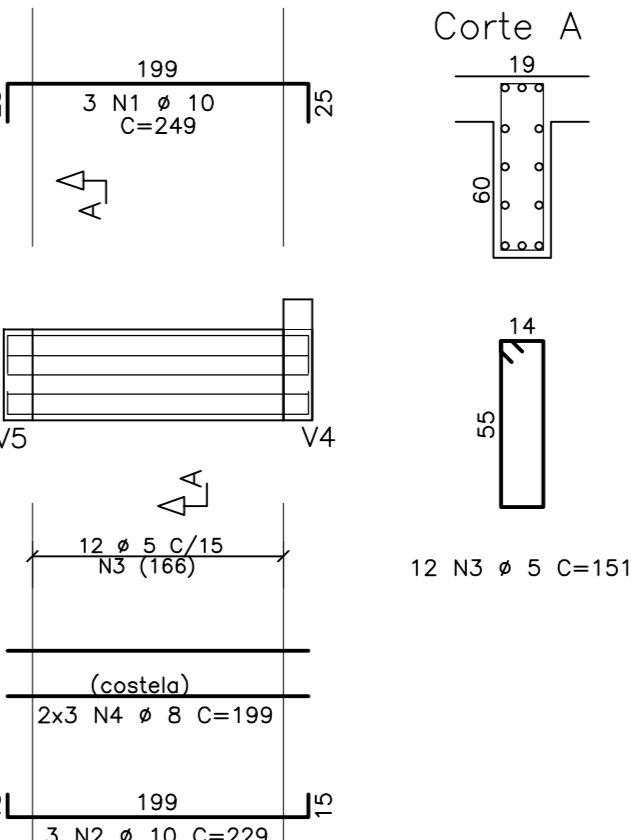
V7 19X60



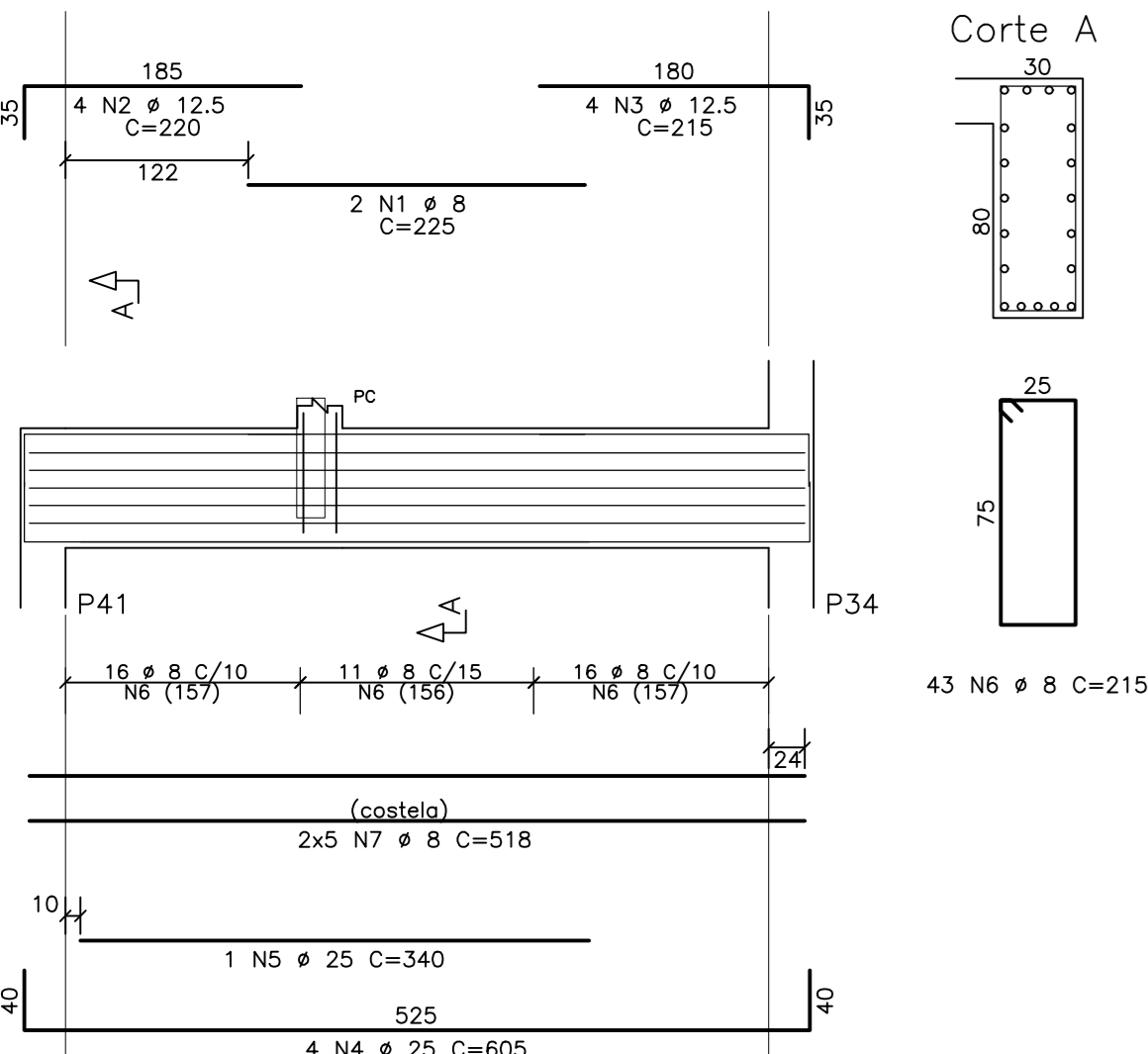
V8 14X60



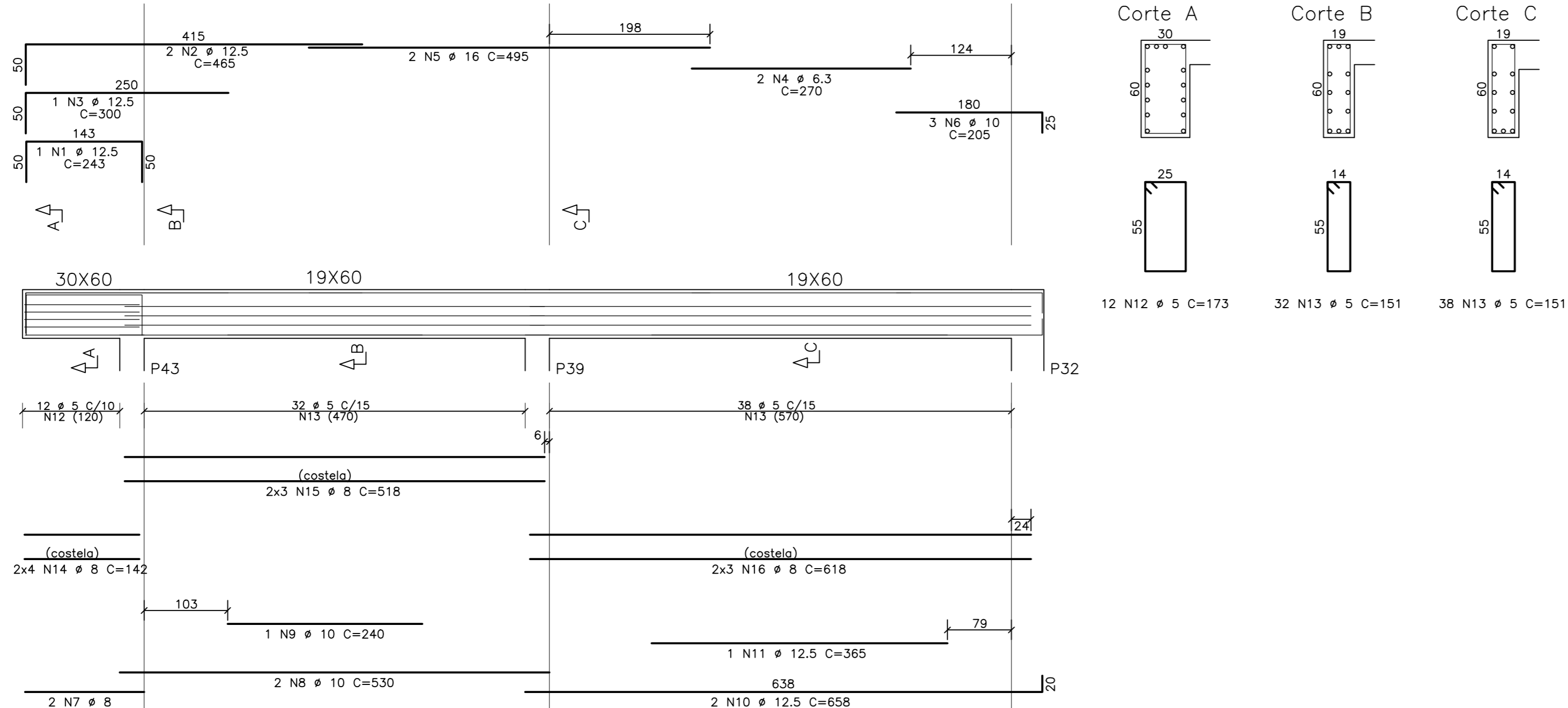
V9 19X60



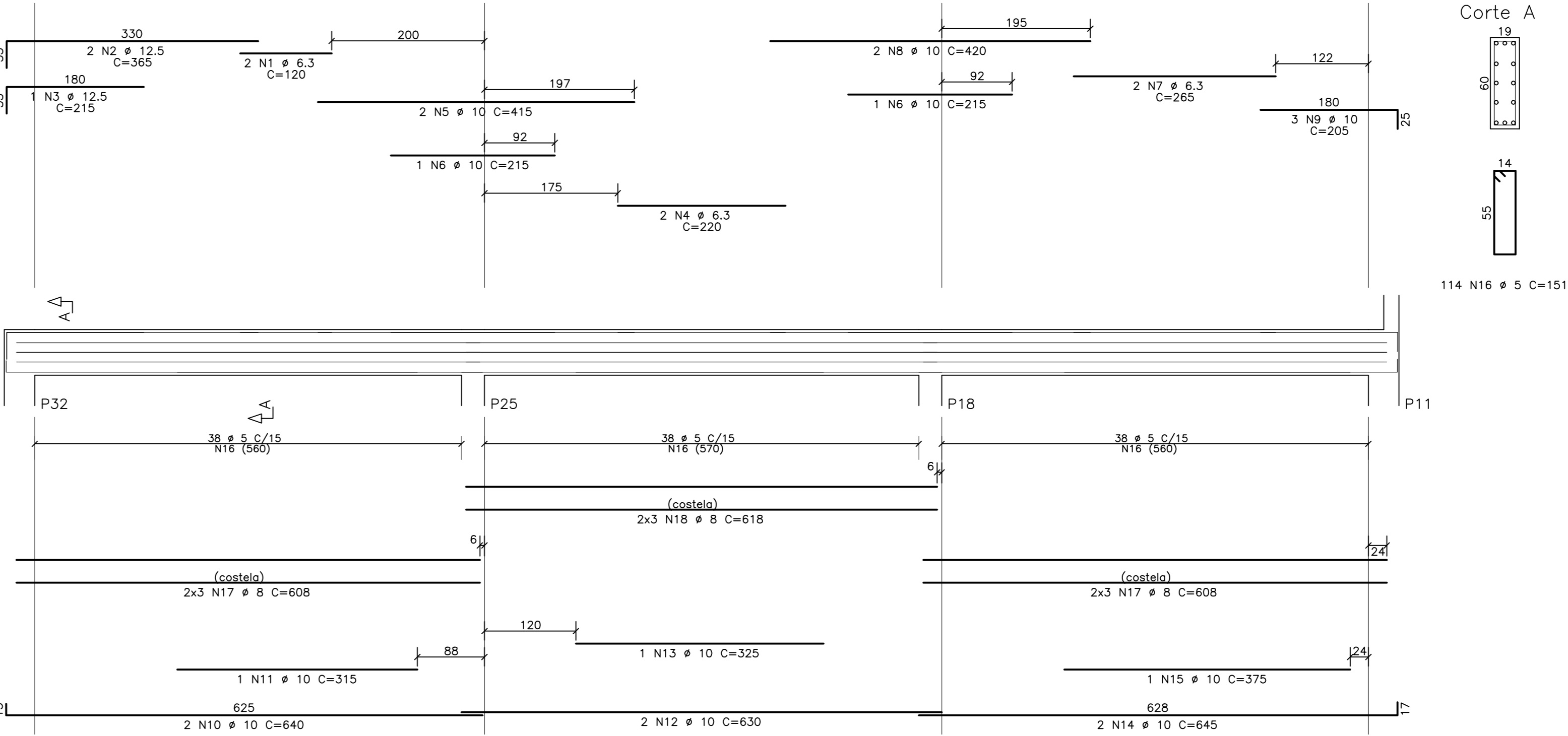
V10 30X80



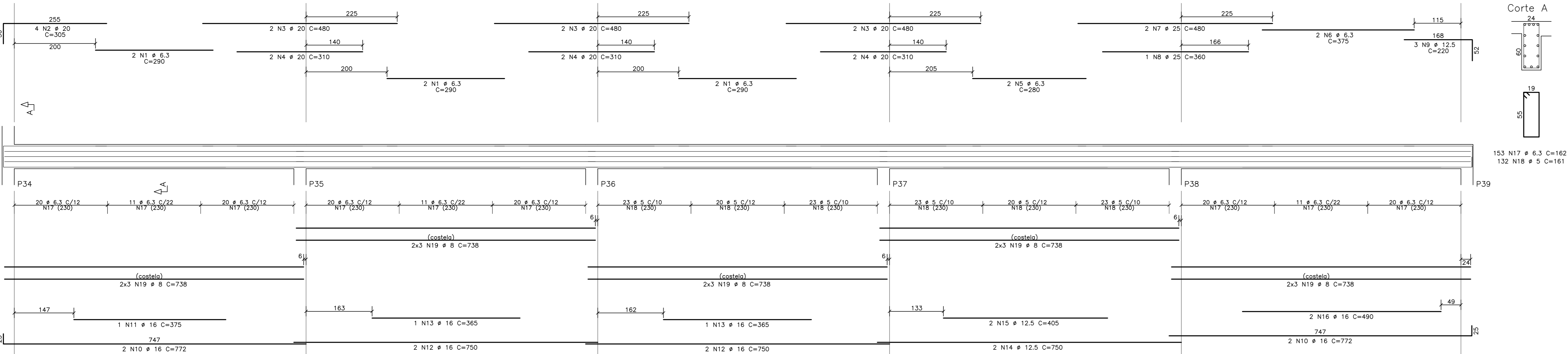
V11



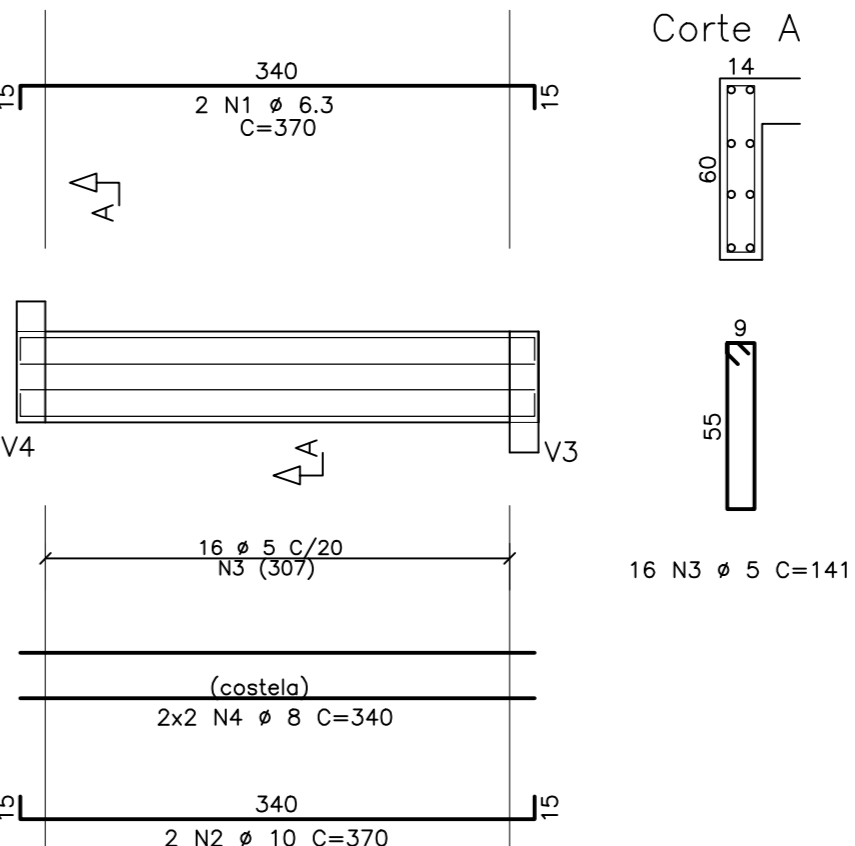
V12 19X60



V3A 24X60



V9A 14X60



NORMAS RELACIONADAS			
-	NBR 6118/2014	-	PROJETO DE ESTRUTURA EM CONCRETO - PROCEDIMENTO;
-	NBR 8681/2003	-	AÇÕES E SEGURANÇA NAS ESTRUTURAS - PROCEDIMENTO;
-	NBR 6120/2019	-	AÇÕES PARA CÁLCULO DE ESTRUTURAS E EDIFICAÇÕES;
-	NBR 6123/1988	-	FORÇAS DEVIDAS AO VENTO EM EDIFICAÇÕES;
-	NBR 14432/2001	-	EXIGÊNCIAS DE RESISTÊNCIA AO FOGO DE ELEMENTOS CONSTRUTIVOS DE EDIFICAÇÕES
-	NBR 14931	-	EXECUÇÃO DE ESTRUTURAS DE CONCRETO - PROCEDIMENTO;
-	NBR 15200/2012	-	PROJETO DE ESTRUTURAS DE CONCRETO EM SITUAÇÃO DE INCENDIO;
-	NBR 15421	-	PROJETO DE ESTRUTURAS RESISTENTES A SISMOS - PROCEDIMENTO;
-	NBR 15575/2013	-	DESEMPENHO DE EDIFICAÇÕES HABITACIONAIS;

TABELA DE COBRIMENTOS (CONTROLE RIGOROSO)				
ELEMENTO	FUNDAÇÕES	PILARES	VIGAS	LAJES
COBRIMENTO	4,0 cm	2,5 cm	2,5 cm	2,0 cm

ELEMENTOS DETALHADOS
V3A / V6 / V7 / V8 / V9 / V9A
V10 / V11 / V12

A EMISSÃO INICIAL		HELDER	AMÉRICO	22/01/2025
EMBS DESCRIÇÃO		REVISADO POR	RESP. TÉCNICO	DATA
Ministério da Saúde				
PROJETO DE CONSTRUÇÃO				
NOME DO PROJETO / ÁREA				
SEGETRANS - SEV. GERENC. TRANSPORTES / COGIC				
OBJETIVO				
CONSTRUÇÃO				
CAMPO				
TERRENO LEOPOLDO BULHÕES				
SÉRIE				
EDIFICAÇÃO				
Nº PROJETO				
584				
Nº DA META				
2021-026				
O.E. (O.S.)				
CS5A4A3A				
TIPO DE PROJETO / SUBTIPO DE PROJETO				
ESTRUTURA / CONCRETO				
FASE				
PROJETO EXECUTIVO				
TÍTULO DO PROJETO				
ARMADURAS DAS VIGAS DO CINTAMENTO SUPERIOR 02				
COORDENADOR DA META				
SILVIA ARAUJO				
RESPONSÁVEL TÉCNICO / CREA				
Helder Martins				
RESPONSÁVEL TÉCNICO / CREA				
André Amador Farias Lima				
CREA/RN 0542-D				
EQUIPE				
ARCHITECTUS				